



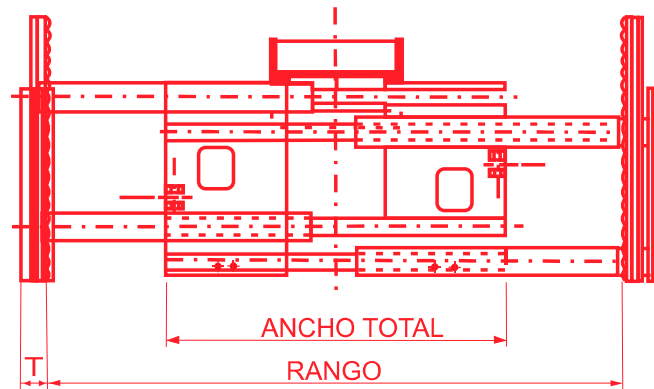
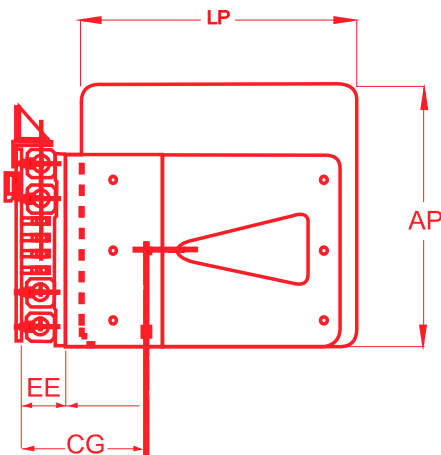
ABRAZADERA MULTIPROPOSITO

DESPLAZAMIENTO LATERAL INTEGRAL

HIDRÁULICO

Medidas en kilogramos o centímetros

MODELO	CAP. @ 60 CM	ANCHO DEL CUERPO	MONTAJE (ITA)	PESO	CENTRO DE GRAVEDAD (CG)	ESPESOR EFECTIVO (EE)	LARGO PLANCHA (LP)	ALTURA DE PLANCHA (AP)	ESPESOR DE BRAZOS (T)	RANGO
MPL-12B-7676	1200	91	DOS	480	25	11	76	76	6.6	56a167
MPL-12B-9176	1200	91	DOS	490	31	11	91	76	6.8	56a167
MPL-16B-7676	1500	107	DOS	530	25	13	76	76	6.6	56a167
MPL-16B-9176	1500	107	DOS	545	31	13	91	76	6.8	56a167
MPL-25C-9176	2200	107	TRES	640	28	15	91	76	7.5	66a200
MPL-25C-9191	2200	107	TRES	650	30	15	91	91	7.8	66a200
MPL-25C-0000	2200	107	TRES	670	38	15	100	100	8.0	66a200
MPL-25C-5522	2200	107	TRES	725	40	15	122	*	7.0	66a200



REQUIERE:

Funciones Hidráulicas	Flujo sugerido	Presión Máxima	Portaahoyllas
2	18 a 36 lpm (5 a 10 gpm)	180 bar (2500 psi)	tipo ITA

NOTAS:

Posee una válvula que iguala el flujo hidráulico en ambos cilindros, además regula la presión e impide que el aceite regrese para no soltar la carga.

El desplazador lateral es integral por lo que la carrera dependerá de la posición de los brazos.

OPCIONES:

Otras aperturas	cons. planta
Otros tamaños de brazos	cons. planta
Desplazamiento Lateral std. o ninguno	cons. planta